



# **ADAPTER USB 3.0 NA VGA**



**Skrócona instrukcja instalacji**  
**DA-70450**

# 1. Instalacja sterownika

**Uwaga: NIE podłączaj adaptera do komputera przed zainstalowaniem dostarczonego sterownika.**

Umieść dołączoną płytę CD w napędzie dysków komputera; **Autoodtworzenie** uruchomi się automatycznie. Jeżeli **Autoodtworzenie** nie uruchomi się odszukaj i dwukrotnie kliknij na plik **Setup.exe** znajdujący się w katalogu sterownika.

**Dla użytkowników systemów Windows Vista® / Windows 7®:**

- A. Kliknij <**Run Setup.exe**>, aby uruchomić program instalacyjny.
- B. Jeśli podczas instalacji programu pojawi się okno **Kontrola konta użytkownika**, wprowadź hasło administratora lub kliknij <**Zezwól**> / <**Tak**>, aby rozpocząć instalację.
- C. Pojawi się **Umowa licencyjna**. Kliknij <**Akceptuję**>, aby rozpocząć instalację sterownika.
- D. Jeśli pojawi się okno inicjujące restart komputera, kliknij <**Tak**>, aby ponownie uruchomić system, lub <**Nie**>, aby ręcznie zresetować system w dogodnym momencie.

## **Dla użytkowników systemu Windows XP®:**

- A. Pojawi się **Umowa licencyjna**. Kliknij **<Akceptuję>**, aby rozpocząć instalację sterownika.
- B. Jeśli pojawi się okno inicjujące restart komputera kliknij **<Tak>**, aby ponownie uruchomić system, lub **<Nie>**, aby ręcznie zresetować system w dogodnym momencie.


## **2. Podłączanie**

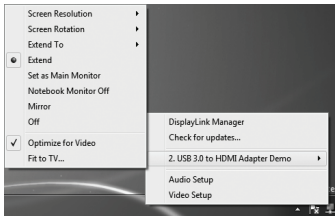
- A. Podłącz adapter urządzeń wyświetlających USB 3.0 do monitora i komputera. Podczas tego procesu ekran może zostać czasowo wygaszony lub migać.
- B. Po wykryciu adaptera przez system operacyjny w pasku zadań pojawi się komunikat informacyjny.

## **3. Zmiana trybu wyświetlania**

Po podłączeniu monitora do adaptera możesz go wykorzystać na kilka sposobów. Dodatkowy monitor może zostać skonfigurowany w trybie „**Kopia**”, „**Rozszerzony**” lub „**Podstawowy**”, co opisano w niniejszym rozdziale.

## Narzędzie:

- A. Kliknij <  (ikonę narzędzia) > w **Pasku zadań Windows**.
- B. Wybierz żadaną opcję, a następnie kliknij ją myszą.



## Konfiguracja dla Windows:

Umieść kursor myszy w dowolnym, pustym miejscu pulpitu systemu, kliknij prawy klawisz myszy i wybierz: <**Screen Resolution**> - w Windows 7<sup>®</sup>; **Personalize** > **Display Settings** - w Windows Vista<sup>®</sup>; lub **Properties** > **Settings** - w Windows XP<sup>®</sup>.

